



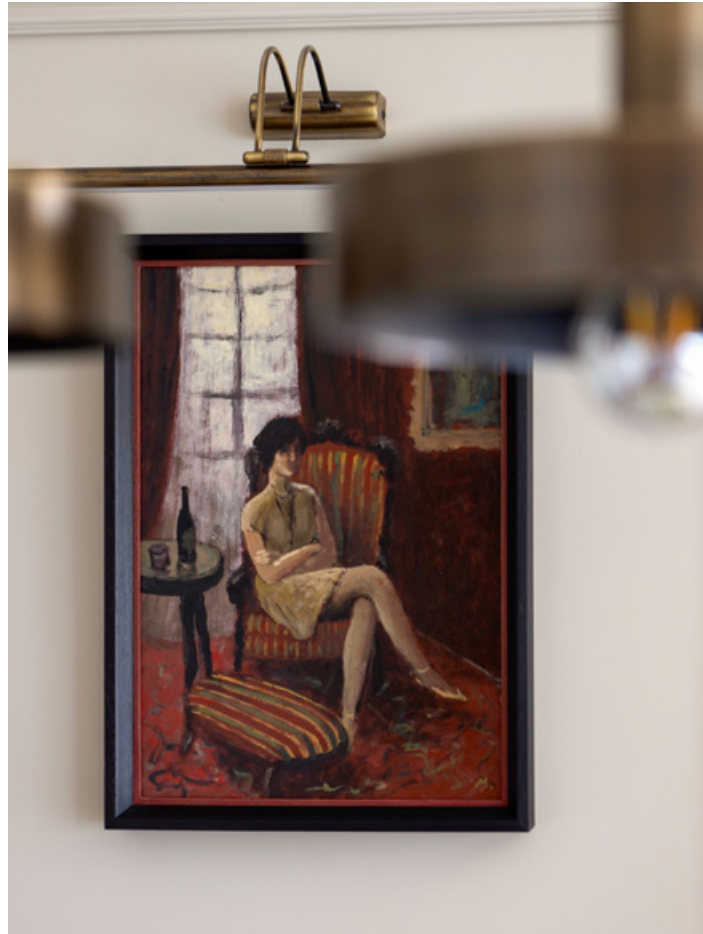
Mimar Selin Demir
İç Mimar Elif Bayrak

SADE FORMLARIN İZİNDE

Sea Architects'in Etiler'de iç mekan tasarımını gerçekleştirdiği çatı dubleksi olan daire modern ve minimal bir tarzda ele alınmış. Doğal malzemelerin kullanıldığı dairenin detaylarını mimardan öğrendik.

Tasarım: Sea Architects
Fotoğraf: Burak Teoman





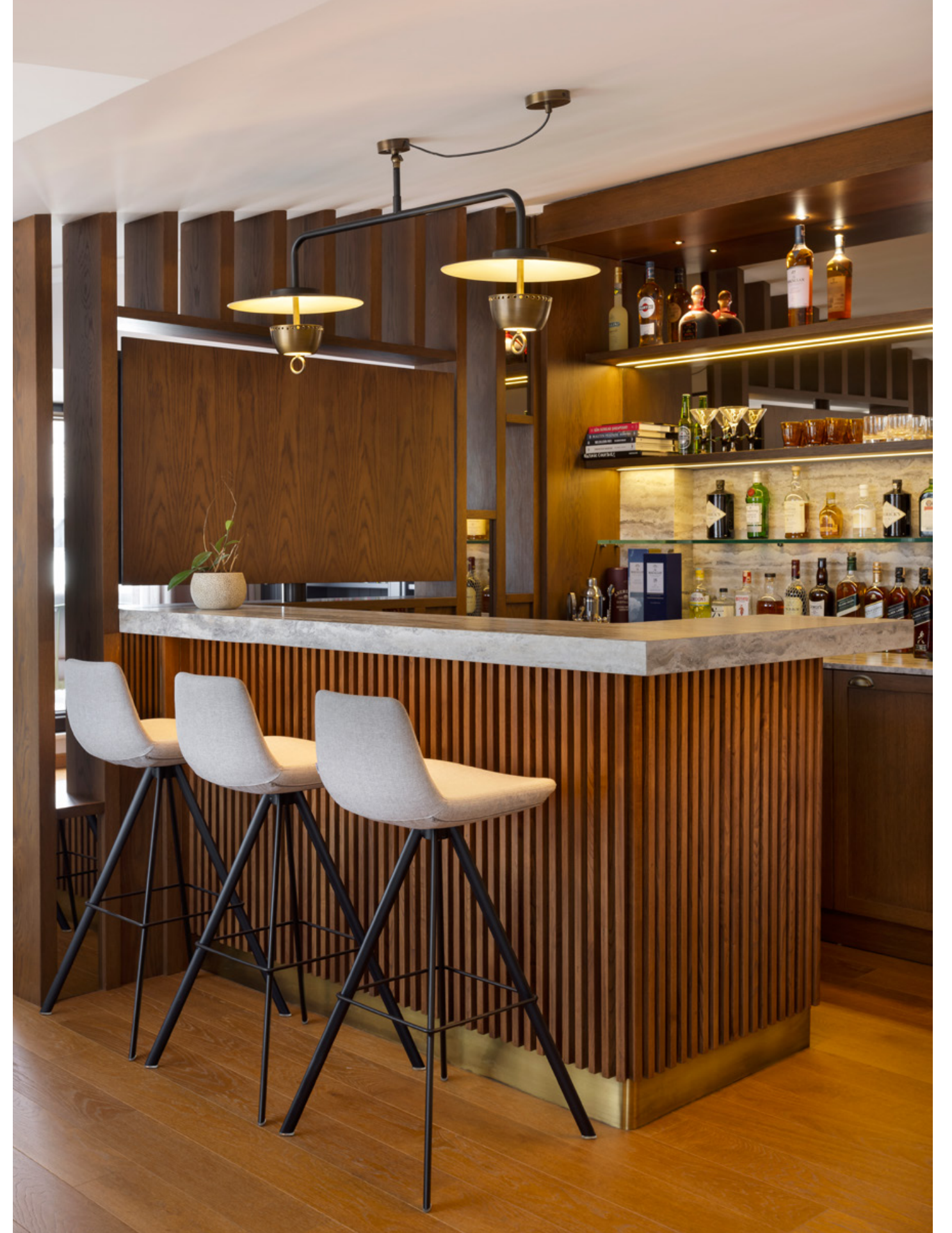
Etiler'deki bu daire, inşaatı süren bir konut yapısının en üst katında yer alan bir çatı dubleksidir. Ev sahipleri, kaba inşaatı tamamlanmak üzere olan bu daireyi satın alarak, iç mekânın planlama ve tasarımını kendi ihtiyaçlarına uygun şekilde yapmak istemiş. Bu süreçte mimar Selin Demir ile iletişime geçilmiş ve dairenin iç mekân tasarımı, uygulama takibini Sea Architects ekibi olarak üstlenmişler. yaklaşık 200 metrekare kapalı alanı ve 60 metrekare terası bulunan daire 5 oda, 2 salon ve 3 banyodan oluşuyor. Ev sahiplerinin yaşamak istedikleri ev için mimardan talepleri ferah, sade ve dingin bir yaşam alanı olmuş. İki katın farklı işlevlere hizmet etmesi, tasarımı yönlendiren en önemli unsurlardan biriymiş.

Evin giriş katındaki salonda yer alan uzun duvar ünitesi, ev sahiplerinin kişisel zevklerini yansıtan obje, kitap, bitki ve fotoğrafları sergilerken aynı zamanda ev sinema sistemine de ev sahipliği yapıyor. Yemek alanındaki duvarlar ise mezar ve galerilerden seçilen sanat eserleriyle adeta bir sanat köşesine dönüşmüş.





Alt katta, salon ve mutfak ilişkilendirilerek günlük kullanım ve misafir ağırlama işlevlerini bir arada sunan açık, hafif ve doğal bir mekan tasarlanmıştır. Taş ve doğal keten gibi açık renk tonlarıyla dingin bir atmosfer sağlanmış. Üst katta ise gün batımı konseptinden ilham alınarak akşam kullanımı odaklı bir alan oluşturulmuş. Bar ve hazırlık alanıyla terasa doğrudan bağlanan bu kat, canlı renk paletiyle gün sonunda keyifli vakit geçirmek için planlanmıştır.





Modern ve minimal bir tasarım yaklaşımı temel alınarak fazla eşya kullanımından kaynaklanan kalabalık ve karmaşık mekan kurgusundan kaçınılmış. Modern bir stil anlayışını klasik detaylarla harmanlayarak zengin bir mekan algısı oluşturmuş mimar Selin Demir. Bu süreçte ev sahipleriyle yakın çalışarak, onların yaşam tarzını ve kişisel zevklerini tasarıma yansıtmışlar. Amaçları hem işlevsel hem de aidiyet hissi uyandıran bir yaşam alanı kurgulamak olmuş. Projelerinde genellikle doğal malzemeler ve sade formlar ön planda olan Sea Architects, tasarımlarında, köklerimize dayanan ve mimarlık tarihimizin miras bıraktığı klasik öğeleri, modern bir yaklaşımla harmanladıklarını anlatıyor.

MODERN BİR STİL ANLAYIŞI KLASİK DETAYLARLA HARMANLANMIŞ

