

# YEŞİL İLE YAKIN İLİŞKİ

Bahçe ile olan ilişkisi sebebiyle Mimar Selin Demir'i görür görmez heyecanlandıran Ulus'taki ev projesinin son haline nasıl geldiğini mimarından dinledik.

Hazırlayan **Gülderen Tumba** Fotoğraflar **Burak Teoman**



Mimar Selin Demir



ev ulus

**Y**eni evli bir çift için tasarlanan dairenin üst katı tamamen ev sahiplerinin özel alanları şeklinde kurgulanırken, giriş katı kalabalık misafirler gruplarının ağırlanabileceği şekilde; büyük bir yemek masası ve geniş bir oturma bölümünü içeren yeşil ve güneşin bol olduğu veranda ve bahçesiyle iç ve dış mekânın birbirine geçtiği bir mantıkla oluşturulmuş. 280 metrekare olan dairenin giriş katında mutfak ile salon ve mutfaktan erişilebilir yemyeşil bir bahçe ile misafir tuvaleti, yardımcı odası ve banyo bulunuyor. Üst katta ise ebeveyn yatak odası, çifte ayrı ayrı planlanmış giyinme oda-

sı, ayakkabı odası, çocuk odası ve genel bir banyo yer alıyor. Mimar Selin Demir evin genel ambiyansını ev sahiplerinin tarz ve seçimlerine uygun bir stilde oluşturmuş. Ebeveyn yatak odasını banyo ve giyinme odasından yarı şeffaf bölücüler ile ayırmak dışında planlamada bir değişiklik yapılmamış. Dekorasyonda renk skalası ve malzeme panosu evin konumu ve bahçenin iç mekana olan yansımalarının doğrultusunda oluşturulmuş. Yerleşim planlaması ise ev sahiplerinin gereksinimlerine göre organize edilerek var olan her atıl köşe depolama ve dolap sistemleri ile kullanışlı hale getirilmiş. ■

**Deri kanepeler, Poltrona Frau marka. Orta sehpa, Moda Bagno'dan alınmış.**



Özel üretim kitaplıkta televizyon kullanılmadığında kapaklar vasıtasıyla dolabın kapatılmasını ve televizyonun gizlenmesini sağlayan hareketli bir sistem tasarlanmıştır. Tripod lambader, Cumba Selection'a ait. Sarkıt aydınlatma, Bakara Collection markasından seçilmiştir. Yaşam alanında yemek ve oturma bölümünün kurulum düzeni bahçeye dönük şekilde hazırlanmıştır. Her iki bölümden de verandaya geçiş sağlanmıştır. Kanepeler, İca'dan alınmıştır. Mermer sehpa ve objeler, Layla Dekorasyon'a ait.

"Daire bulunduğu konum itibariyle şehrin merkezinde bulunsa da sakin, yeşillikler içinde, çok iyi doğal ışık alan bir ev. Ferahlığı ile bizi çok heyecanlandırdı."

Şömine kitaplığın içine entegre olacak şekilde bu köşe için özel olarak tasarlanmış. Dairede baca bulunmadığından şömine içinde Hürpaş'tan Bio-ethanol hazne kullanılmış. Sehpalar, Beymen Home'dan tercih edilmiş.



"Şömine önünde okuma veya kahve köşeleri, ev sahibinin zevk ve hobilerinin yansıdığı bölümler ve ev sahiplerinin kendi kimliklerinin evin ruhu ile bütünleştiği kişiye özel mekanlar yaratmak imzamız olarak düşünülebilir."



Bu bölümde sergilenen cam filler, sanatçı Bettina Eberle'ye ait. İnsan figürü heykel, Galos'tan. Diğer aksesuarlar, Layla Dekorasyon'a ait.



“Aslında evlerimiz  
anılarımızın mimariye  
dönüştürmüş formlarıdır. Biz  
mimarlarınsa görevi bu  
formları açığa çıkarmaktır.”

Tablo, Daron Mouradian  
imzalı. Yemek masası  
üzerindeki aydınlatma, Bakara  
Collection. Yemek masası ve  
sandalyeleri, Moda Bagno'dan  
alınmış. Bu bölümden de  
verandaya çıkış sağlanmış.





“Yaşam alanlarının duygusal ve kurgusal zenginliği ve mekanların birbiriyle olan akışkan geçirgenliği iç mekan tasarımlarımızda bizim için odak noktası diyebiliriz.”



Mutfaktan da geçiş yapılabilen bahçe evin giriş katında tüm yaşam mekanlarını sararak birbirine bağlıyor. Mutfakta mevcut dolaplar korunup tezgâh ve tezgâh alınları değiştirilerek, aydınlatma ve tavan rengi düzenlenip pişirme ve yıkama bölümündeki makine ve ekipmanların yenilenmesi gibi küçük dokunuşlarla burası işlevsel ve aydınlık bir hale getirilmiş.

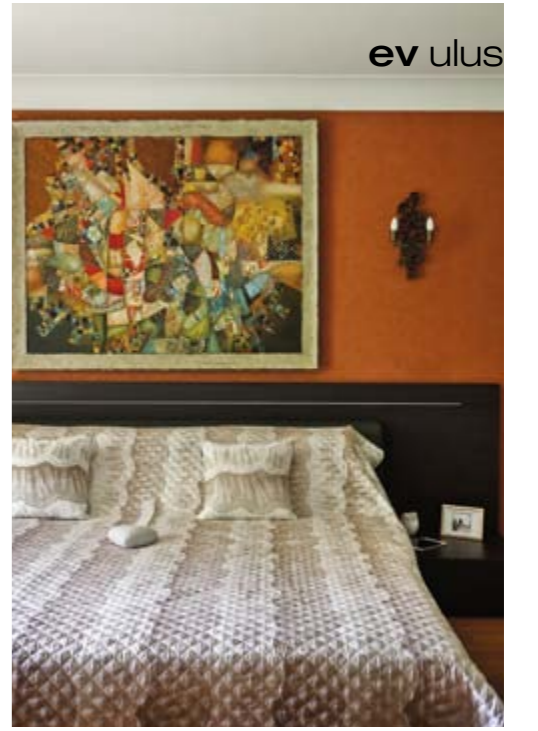
Giriş holünde bulunan konsol, Beymen Home'dan.

Merdiven bölümündeki tablo, Daron Mouradion imzalı.

Ana yatak odası ve banyosu hareketli yarı şeffaf oluklu cam modüller ile birbirinden ayrılarak özel alanlara mahremiyet verilirken mekanlar arası geçişkenlik korunarak, her iki mekanın da perspektifi zenginleştirilmiş. Banyo içinde duş ve tuvalet bölümleri de kendi içlerinde yine ayrı mekanlar olarak opak lamine camlar ile bölünmüş. Vitrifiye ve armatürler, Vitra.



“Özel alanlarda ise şeffaflık, fonksiyonların iç içe geçmesi tasarım anlayışımızın bir parçası olarak okunabilir. Ana yatak odasının içinde yer alan, doğal ışıkla doğal malzemelerin vurgulandığı banyo değil de adeta bir oda gibi tasarladığımız ana banyo kurgusunun buna iyi bir örnek olduğunu söyleyebiliriz.”



Yatak başı üzerindeki tablo, anonim.  
“Yanık portakal” rengi keten dokulu duvar kağıdı, Onur Halı’dan seçilmiş.

Ev sahipleri için ayrı ayrı tasarlanan giyinme odaları bol miktarda dolap ve depolama alanı yaratmak üzere işlevsellik ön planda tutularak kapaksız açık sistem olarak düzenlenmiş.

